

Instrucciones de uso

Instructions

Please pay attention to this instructions before you set up the product.

Technical specifications

- 1) Assembly: LED Bulb E27 (Max. 25W)
- 2) IP: IP65 (Outdoor)

WARNING

- 1) To avoid falling and / or electric shock, the lamp must be installed according to these operating instructions.
- 2) To prevent falling, electric shock, breakage, etc., do not personally change any part of this lamp.

NOTE OF USE

- 1) Operating voltage 100-240V frequency 50 / 60Hz, do not exceed this voltage.
- 2) This lamp is not protected against immersion in water; if installed improperly, it will cause electric accidents.
- 3) To avoid fires, do not place high temperature objects or materials under the lamp for a long time.
- 4) To avoid faults, do not connect to another regulator or switch in the adjustable function.
- 5) In case of anomalous operation, turn off the power and contact qualified personnel.
- 6) Newgarden Spain is not responsible for an improper use of the lampholder or the assembly that forms the product.

Set up the device as a signal repeater.

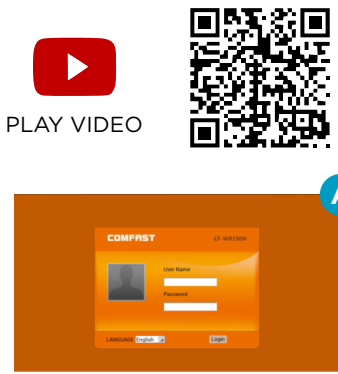
- 1) Connect the device to the power supply, making sure it is within the coverage area of your main wireless network.

- 2) Once connected to power, look for the "COMFAST" WiFi network on your mobile device, Tablet or Iphone.

- 3) After you have connected to the device, open your browser and enter the following in the address bar:

192.168.10.1

Please, see the picture **A**



(*)
1. Las instrucciones estan sujetas a revisión.
2. Las características pueden variar debido a mejoras de producto.
3. Para más información contacte con nosotros a través del formulario de contacto de la web.

- 4) Both user name and password are in both cases "admin" without the quotes.

Then press the Login button

- 5) When you enter you will see a screen like the one shown in the image below, where it will be established in which way the device will work: AP, Repeater or Router. Choose the Repeater option.

Please see the picture **B**

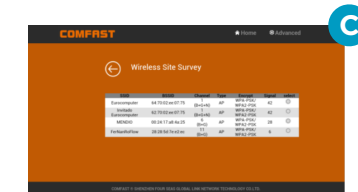
The device will scan the networks nearby and it will present them to you select which wireless network you wish repeat. For this example we will use the Eurocomputer network, which appears first according to the strength of its signal.

Please see the picture **C**

- 7) Once the wireless network to be repeated is selected, it will ask for a name for the SSID, that is, the name that will be seen by the computers that want to connect to it. In our example we will leave it with the default name COMFAST but you can put any name like "terrace" or "garden". At this point the only precaution we must have is to set the same password (Pre-Shared Key) that we use to connect to our wireless network selected to extend the signal.

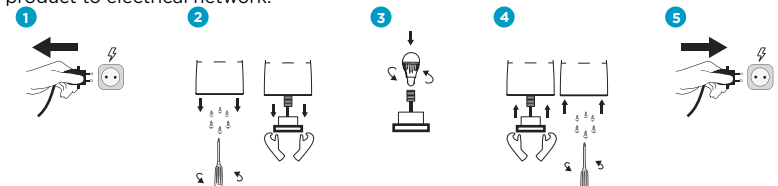
Please, see the picture **D**

- 8) Once the above parameters have been set, click on the Connect button. The device will restart and will be ready for operation once the configuration was successful.



BULB REPLACEMENT INSTRUCTIONS (bulb change)

- 1) To disconnect the product from the mains.
- 2) To unscrew the electrical assembly to remove it from the product.
- 3) To unscrew the bulb with E27 socket and replace it with the replacement bulb.
- 4) To screw the electrical assembly back into the product.
- 5) To connect the product to electrical network.



To restore to factory settings in order to configure the repeater for a new network:

- 1) Remove the 6 fixing screws of the plastic part in the base of the product
- 2) Remove the product
- 3) With the device connected to the mains, hold for 15 seconds the reset button (single product button)
- 4) The amplifier will have been factory reset and you can re-associate it with any wireless network nearby.

Instrucciones de uso

Lea detenidamente las instrucciones de uso antes de manipular el producto.

Especificaciones técnicas

- 1) Montaje: Bombilla LED E27 (Max. 25W)
- 2) Grado de protección: IP65 (Exterior)

ADVERTENCIA

- 1) Para evitar caídas y/o descargas eléctricas, la lámpara se debe instalar según estas instrucciones de funcionamiento.
- 2) Para evitar caídas, descargas eléctricas, roturas, etc, no cambie personalmente ninguna parte de esta lámpara.

NOTA DE USO

- 1) Tensión de funcionamiento 100-240V frecuencia 50/60Hz, no superar este voltaje.
- 2) Esta lámpara no está protegida contra la inmersión en agua, si se instala inadecuadamente, causará accidentes eléctricos.
- 3) Para evitar incendios, no ponga objetos de alta temperatura o materiales bajo la lámpara durante mucho tiempo.
- 4) Para evitar fallos, no conecte con otro regulador o interruptor en la función regulable.
- 5) En caso de funcionamiento anómalo, corte la corriente y contacte a personal cualificado.
- 6) Newgarden Spain no se hace responsable de un uso indebido del portalámparas o el conjunto que forma el producto.



Instalación de repetidor WiFi

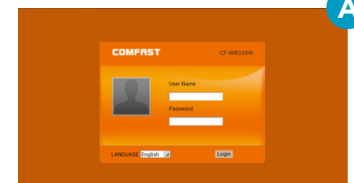
Configuración del dispositivo como repetidor de señal.

- 1) Conecte el dispositivo a la corriente eléctrica procurando que se encuentre dentro del área de cobertura de su red inalámbrica principal.

- 2) Una vez conectado a la corriente eléctrica, busque la red wifi "COMFAST" en su dispositivo móvil, Tablet o Iphone.
- 3) Después de haberse conectado con el dispositivo, abra su navegador y escriba en la barra de dirección lo siguiente:

192.168.10.1

Deberá aparecerle lo siguiente **A**



(*)
1. Las instrucciones están sujetas a revisión.
2. Las características pueden variar debido a mejoras de producto.
3. Para más información contacte con nosotros a través del formulario de contacto de la web.

- 4) Tanto nombre de usuario (User Name) como contraseña (Password) son en ambos casos "admin" sin las comillas. Luego presione el botón Login (ingresar)
- 5) Al ingresar verá una pantalla como la mostrada en la imagen debajo, donde se establecerá en qué modo funcionará el dispositivo: AP, Repeater o Router. Elija la opción Repeater. **B**

- 6) Posteriormente el dispositivo realizará un escaneo de las redes inalámbricas cercanas y se las presentará, a modo de que usted seleccione cual es la red inalámbrica que desea repetir. Para nuestro ejemplo usaremos la red Eurocomputer, que aparece en primer lugar según la intensidad de su señal. **C**

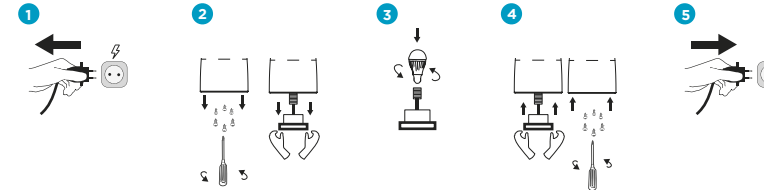
- 7) Una vez seleccionada la red inalámbrica a repetir nos pedirá un nombre para el SSID, o sea, el nombre que verán los equipos que se quieran conectar a él. En nuestro ejemplo lo dejaremos con el nombre por defecto COMFAST pero usted puede poner cualquier nombre como "terrazza" o "jardín". En este punto la única precaución que debemos tener es la de establecer la misma contraseña (Pre- Shared Key) que utilizamos para conectarnos a nuestra red inalámbrica seleccionada para extender la señal **D**

- 8) Luego de establecidos los parámetros anteriores, haga clic en el botón Conectar (Connect). El dispositivo se reiniciará y ya estará listo para su funcionamiento.



INSTRUCCIONES DE SUSTITUCIÓN DE BOMBILLA (cambio de bombilla)

- 1) Desconectar el producto de la red eléctrica.
- 2) Desenroscar el montaje eléctrico para extraerlo del producto.
- 3) Desenroscar la bombilla con casquillo E27 y cambiar por la bombilla de sustitución.
- 4) Enroscar de nuevo el montaje eléctrico dentro del producto.
- 5) Conectar a la red eléctrica.



Para restaurar a valores de fábrica para poder configurar el repetidor para una nueva red:

- 1) Extraer los 6 tornillos de sujeción de la pieza plástica en la base del producto
- 2) Extraer el producto
- 3) Con el dispositivo conectado a la red eléctrica, mantener durante 15 segundos el botón de reset (único botón del producto)
- 4) El amplificador se habrá reseteado de fábrica y podrá volver a asociarlo a cualquier red wifi al alcance.