



Manual de instrucciones

Instruction Manual

Bedienungsanleitung

Manual d'instructions

Manuale d'uso

Busque el acabado de su producto

Look your finishing product model

Finden sie hier ausführung ihres produktes

Recherchez la finition de votre produit

Cerca il formato del tuo prodotto

Av de Francia 5-15 P.I. Las Salinas

30840 Alhama de Murcia.

Murcia. Spain.

T +34 968 978 806

www.newgarden.es

ÍNDICE DE ACABADOS

IDIOMAS

CABLE (exterior con bombilla)



CABLE (exterior LED TUBE)



CABLE (interior con bombilla)



CABLE (interior táctil con bombilla)



CUBY WIFI 45 CABLE



BATT+SOLAR



PLAY (light & music)



PLAY+SOLAR



BATTERY (no flotante)



BATTERY (AAA)



BATTERY (TALLA S)



BATTERY (flotante)



WALL (exclusivo CAPSULA TERPE & LOLA WALL)

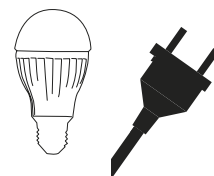


WALL (excepto CAPSULA TERPE & LOLA WALL)



HANG





Instrucciones de uso

Lea detenidamente las instrucciones de uso antes de manipular el producto.



Especificaciones técnicas

- 1) Montaje: Bombilla LED E27 (Max. 25W)
- 2) Grado de protección: IP65 (Exterior)

ADVERTENCIA

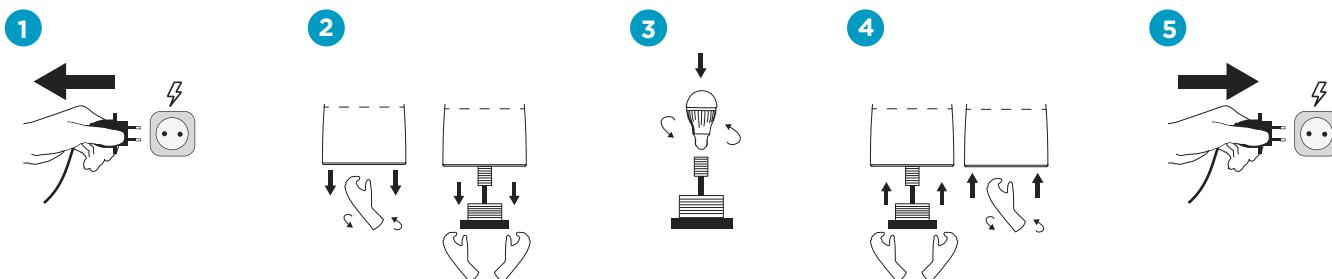
- 1) Para evitar caídas y/o descargas eléctricas, la lámpara se debe instalar según estas instrucciones de funcionamiento.
- 2) Para evitar caídas, descargas eléctricas, roturas, etc, no cambie personalmente ninguna parte de esta lámpara.

NOTA DE USO

- 1) Tensión de funcionamiento 100-240V frecuencia 50/60Hz, no superar este voltaje.
- 2) Esta lámpara no está protegida contra la inmersión en agua, si se instala inadecuadamente, causará accidentes eléctricos.
- 3) Para evitar incendios, no ponga objetos de alta temperatura o materiales bajo la lámpara durante mucho tiempo.
- 4) Para evitar fallos, no conecte con otro regulador o interruptor en la función regulable.
- 5) En caso de funcionamiento anómalo, corte la corriente y contacte a personal cualificado.
- 6) Newgarden Spain no se hace responsable de un uso indebido del portalámparas o el conjunto que forma el producto.

INSTRUCCIONES DE MONTAJE (cambio de bombilla)

- 1) Desconectar el producto de la red eléctrica.
- 2) Desenroscar el montaje eléctrico para extraerlo del producto.
- 3) Desenroscar la bombilla con casquillo E27 y cambiar por la bombilla de sustitución.
- 4) Enroscar de nuevo el montaje eléctrico dentro del producto.
- 5) Conectar a la red eléctrica.



(*)
1. Las instrucciones están sujetas a revisión.
2. Las características pueden variar debido a mejoras de producto.
3. Para más información contacte con nosotros a través del formulario de contacto de la web.

Instrucciones de uso

Lea detenidamente las instrucciones de uso antes de manipular el producto.

- 1) Montaje: Tubo LED T8 intercambiable, conexión a un extremo
- 2) Lúmenes: 100 Lm/W
- 3) Grado de protección: IP65 (Exterior)

ADVERTENCIA

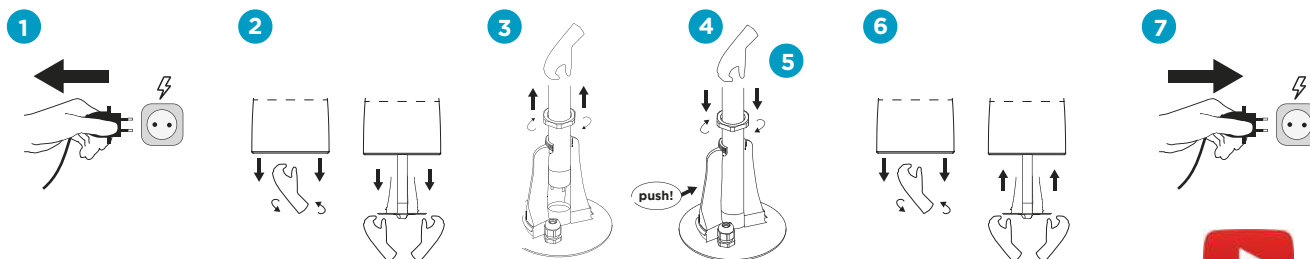
- 1) Para evitar caídas y/o descargas eléctricas, la lámpara se debe instalar según estas instrucciones de funcionamiento.
- 2) Para evitar caídas, descargas eléctricas, roturas, etc, no cambie personalmente ninguna parte de esta lámpara.

NOTA DE USO

- 1) Tensión de funcionamiento 100-240V frecuencia 50/60Hz, no superar este voltaje.
- 2) Esta lámpara no está protegida contra la inmersión en agua, si se instala inadecuadamente, causará accidentes eléctricos.
- 3) Para evitar incendios, no ponga objetos de alta temperatura o materiales bajo la lámpara durante mucho tiempo.
- 4) Para evitar fallos, no conecte con otro regulador o interruptor en la función regulable.
- 5) En caso de funcionamiento anómalo, corte la corriente y contacte a personal cualificado.
- 6) Newgarden Spain no se hace responsable de un uso indebido del portalámparas o el conjunto que forma el producto.

INSTRUCCIONES DE MONTAJE (cambio de bombilla)

- 1) Desconectar de la red eléctrica
- 2) Extraer el ensamblaje desenroscando desde la base
- 3) Desenroscar la arandela de agarre al tubo Led y separar levemente los dos pilares de sujeción para poder extraer el tubo. Extraer el tubo de la base.
- 4) Conectar el nuevo tubo por la parte de conexión (el tubo debe ser de conexión a un extremo y la parte conectada debe ser la indicada en el tubo Led)
- 5) Introducir la arandela por el tubo hasta llegar a la base, apretar levemente los dos pilares estrangulando levemente el tubo led y enroscar la arandela de fijación.
- 6) Introducir el ensamblaje en el producto, enroscar la base en el aro.
- 7) Conectar a la corriente eléctrica.



(*)
 1. Las instrucciones están sujetas a revisión.
 2. Las características pueden variar debido a mejoras de producto.
 3. Para más información contacte con nosotros a través del formulario de contacto de la web.



PLAY VIDEO

Instrucciones de uso

Lea detenidamente las instrucciones de uso antes de manipular el producto.



Especificaciones técnicas

- 1) Montaje: Bombilla LED E27
- 2) Grado de protección: IP20 (interior)
- 3) Interruptor

ADVERTENCIA

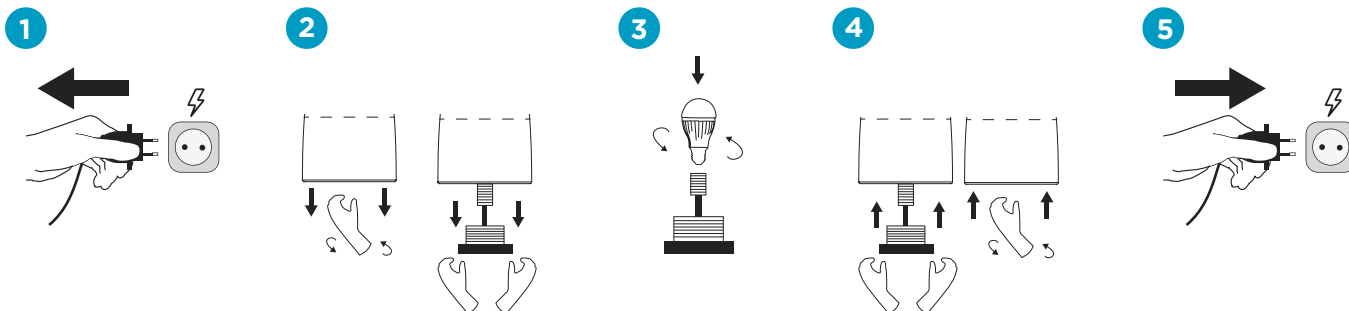
- 1) Para evitar caídas y/o descargas eléctricas, la lámpara se debe instalar según estas instrucciones de funcionamiento.
- 2) Para evitar caídas, descargas eléctricas, roturas, etc, no cambie personalmente ninguna parte de esta lámpara.

NOTA DE USO

- 1) Tensión de funcionamiento 100-240V frecuencia 50/60Hz, no superar este voltaje.
- 2) Esta lámpara no está protegida contra la inmersión en agua, si se instala inadecuadamente, causará accidentes eléctricos.
- 3) Para evitar incendios, no ponga objetos de alta temperatura o materiales bajo la lámpara durante mucho tiempo.
- 4) Para evitar fallos, no conecte con otro regulador o interruptor en la función regulable.
- 5) En caso de funcionamiento anómalo, corte la corriente y contacte a personal cualificado.
- 6) Newgarden Spain no se hace responsable de un uso indebido del portalámparas o el conjunto que forma el producto.

INSTRUCCIONES DE MONTAJE (cambio de bombilla)

- 1) Desconectar el producto de la red eléctrica.
- 2) Desenroscar el montaje eléctrico para extraerlo del producto.
- 3) Desenroscar la bombilla con casquillo E27 y cambiar por la bombilla de sustitución.
- 4) Enroscar de nuevo el montaje eléctrico dentro del producto.
- 5) Conectar a la red eléctrica.



(*)
1. Las instrucciones están sujetas a revisión.
2. Las características pueden variar debido a mejoras de producto.
3. Para más información contacte con nosotros a través del formulario de contacto de la web.

Instrucciones de uso

Lea detenidamente las instrucciones de uso antes de manipular el producto.

Especificaciones técnicas

- 1) Montaje: Bombilla LED E27
- 2) Grado de protección: IP20 (interior)
- 3) Interruptor táctil
- 4) Salida USB 5V

ADVERTENCIA

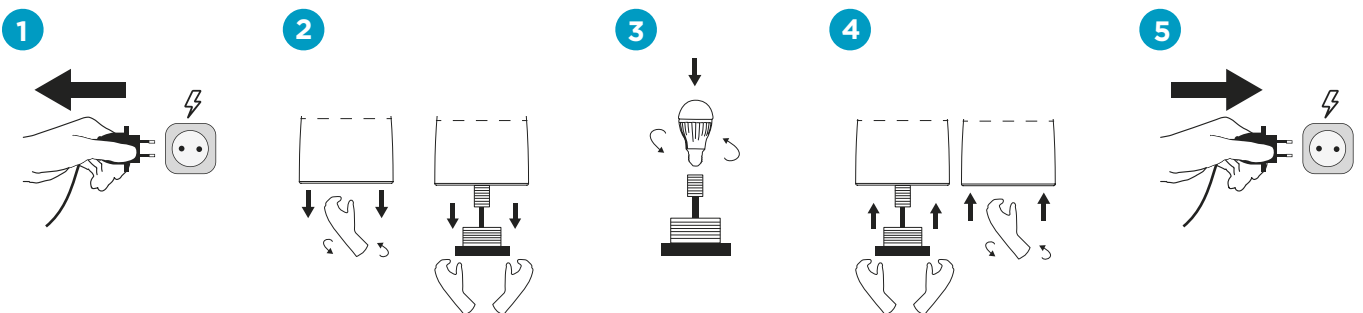
- 1) Para evitar caídas y/o descargas eléctricas, la lámpara se debe instalar según estas instrucciones de funcionamiento.
- 2) Para evitar caídas, descargas eléctricas, roturas, etc, no cambie personalmente ninguna parte de esta lámpara.

NOTA DE USO

- 1) Tensión de funcionamiento 100-240V frecuencia 50/60Hz, no superar este voltaje.
- 2) Esta lámpara no está protegida contra la inmersión en agua, si se instala inadecuadamente, causará accidentes eléctricos.
- 3) Para evitar incendios, no ponga objetos de alta temperatura o materiales bajo la lámpara durante mucho tiempo.
- 4) Para evitar fallos, no conecte con otro regulador o interruptor en la función regulable.
- 5) En caso de funcionamiento anómalo, corte la corriente y contacte a personal cualificado.
- 6) Newgarden Spain no se hace responsable de un uso indebido del portalámparas o el conjunto que forma el producto.

INSTRUCCIONES DE MONTAJE (cambio de bombilla)

- 1 Desconectar el producto de la red eléctrica.
- 2 Desenrosar el montaje eléctrico para extraerlo del producto.
- 3 Desenrosar la bombilla con casquillo E27 y cambiar por la bombilla de sustitución.
- 4 Enroscar de nuevo el montaje eléctrico dentro del producto.
- 5 Conectar a la red eléctrica.



(*)
1. Las instrucciones están sujetas a revisión.
2. Las características pueden variar debido a mejoras de producto.
3. Para más información contacte con nosotros a través del formulario de contacto de la web.

Instrucciones de uso

Lea detenidamente las instrucciones de uso antes de manipular el producto.

Especificaciones técnicas

- 1) Montaje: Bombilla LED E27 (Max. 25W)
- 2) Grado de protección: IP65 (Exterior)

ADVERTENCIA

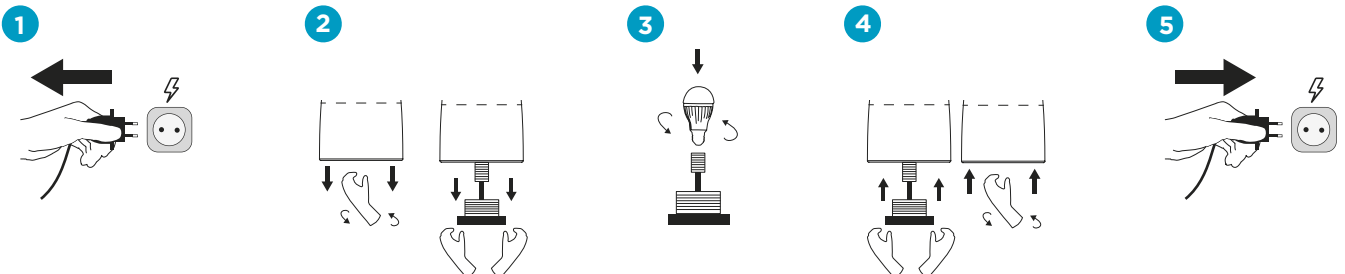
- 1) Para evitar caídas y/o descargas eléctricas, la lámpara se debe instalar según estas instrucciones de funcionamiento.
- 2) Para evitar caídas, descargas eléctricas, roturas, etc, no cambie personalmente ninguna parte de esta lámpara.

NOTA DE USO

- 1) Tensión de funcionamiento 100-240V frecuencia 50/60Hz, no superar este voltaje.
- 2) Esta lámpara no está protegida contra la inmersión en agua, si se instala inadecuadamente, causará accidentes eléctricos.
- 3) Para evitar incendios, no ponga objetos de alta temperatura o materiales bajo la lámpara durante mucho tiempo.
- 4) Para evitar fallos, no conecte con otro regulador o interruptor en la función regulable.
- 5) En caso de funcionamiento anómalo, corte la corriente y contacte a personal cualificado.
- 6) Newgarden Spain no se hace responsable de un uso indebido del portalámparas o el conjunto que forma el producto.

INSTRUCCIONES DE MONTAJE (cambio de bombilla)

- 1 Desconectar el producto de la red eléctrica.
- 2 Desenroscar el montaje eléctrico para extraerlo del producto.
- 3 Desenroscar la bombilla con casquillo E27 y cambiar por la bombilla de sustitución.
- 4 Enroscar de nuevo el montaje eléctrico dentro del producto.
- 5 Conectar a la red eléctrica.



(*)
 1. Las instrucciones están sujetas a revisión.
 2. Las características pueden variar debido a mejoras de producto.
 3. Para más información contacte con nosotros a través del formulario de contacto de la web.

Instalación de repetidor WiFi



Configuración del dispositivo como repetidor de señal.

1) Conecte el dispositivo a la corriente eléctrica procurando que se encuentre dentro del área de cobertura de su red inalámbrica principal.

2) Una vez encendido, busque la red wifi "COMFAST" en su dispositivo móvil, Tablet o Iphone.

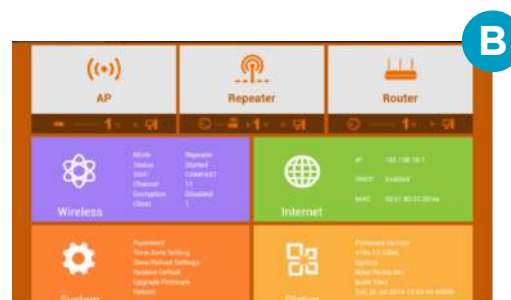
3) Después de haberse conectado con el dispositivo, abra su navegador y escriba en la barra de dirección lo siguiente: 192.168.10.1

Deberá aparecerle lo siguiente **A**



4) Tanto nombre de usuario (User Name) como contraseña (Password) son en ambos casos "admin" sin las comillas. Luego presione el botón Login (ingresar)

5) Al ingresar verá una pantalla como la mostrada en la imagen debajo, donde se establecerá en qué modo funcionará el dispositivo: AP, Repeater o Router. Elija la opción Repeater. **B**



6) Posteriormente el dispositivo realizará un escaneo de las redes inalámbricas cercanas y se las presentará, a modo de que usted seleccione cual es la red inalámbrica que desea repetir. Para nuestro ejemplo usaremos la red Eurocomputer, que aparece en primer lugar según la intensidad de su señal. **C**



7) Una vez seleccionada la red inalámbrica a repetir nos pedirá un nombre para el SSID, o sea, el nombre que verán los equipos que se quieran conectar a él. En nuestro ejemplo lo dejaremos con el nombre por defecto COMFAST pero usted puede poner cualquier nombre como "terracea" o "jardín". En este punto la única precaución que debemos tener es la de establecer la misma contraseña (Pre-Shared Key) que utilizamos para conectarnos a nuestra red inalámbrica de casa habitualmente. **D**

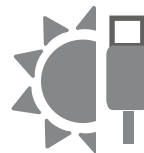


8) Luego de establecidos los parámetros anteriores, haga clic en el botón Conectar (Connect). El dispositivo se reiniciará y ya estará listo para su funcionamiento.



PLAY VIDEO

(*)
 1. Las instrucciones estan sujetas a revisión.
 2. Las caracteristicas pueden variar debido a mejoras de producto.
 3. Para más información contacte con nosotros a través del formulario de contacto de la web.



Instrucciones de uso

Lea detenidamente las instrucciones de uso antes de manipular el producto.



- 1) Adaptador: No incluido (se recomienda un adaptador con salida 5V/1A)
- 2) Potencia lumínica: 1W
- 3) Tiempo de uso carga solar: 2 - 4 horas
- 4) Tiempo de uso carga directa: 20 horas
- 5) Tiempo de carga: 4 horas
- 6) Grado de protección: IP65

ADVERTENCIA

- 1) Para evitar caídas, descargas eléctricas, hay que instalar la lámpara según estas instrucciones de funcionamiento.
- 2) Para evitar caídas, descargas eléctricas, roturas, etc, no cambie personalmente ninguna parte de esta lámpara.

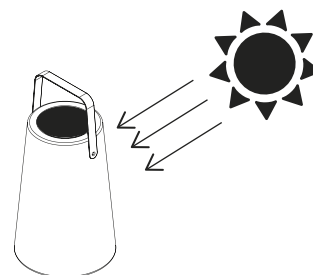
NOTA DE USO

- 1) Tensión de voltaje 100-240V frecuencia 50/60Hz, no superar este voltaje.
- 2) Esta lámpara no está protegida contra el agua, si se instala inadecuadamente, causará accidentes eléctricos.
- 3) Para evitar incendios, no ponga objetos de alta temperatura o materiales bajo la lámpara durante mucho tiempo
- 4) Para evitar fallos, no conecte con otro regulador o interruptor en la función regulable.
- 5) En caso de funcionamiento anómalo, corte la corriente y contacte a personal cualificado.
- 6) Utilice solo los componentes facilitados por Newgarden Spain. Cualquier otro componente electrónico ajeno al suministrado puede dañar seriamente el funcionamiento del producto.

INSTRUCCIONES DE CARGA

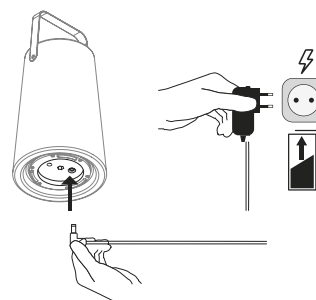
Opción 1 / Solar:

- 1) Dejar el producto expuesto al sol el máximo tiempo posible. Las dimensiones del producto y las horas de exposición pueden variar el tiempo de descarga del producto.



Opción 2 / Battery

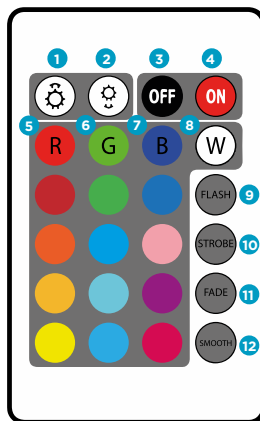
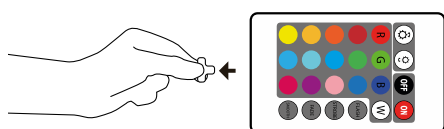
- 1) Se recomienda una carga completa antes del primer uso.
- 2) Conecte el cargador al enchufe.
- 3) Durante la carga, el indicador luminoso del cargador está rojo; se volverá verde o azul una vez la carga sea completada.



FUNCIONAMIENTO MANDO A DISTANCIA

1) El mando y el adaptador no son resistentes al agua; mantenerlos alejados del agua o fuente excesiva de calor.

2) Quitar la protección PVC de las pilas antes de utilizar el mando.

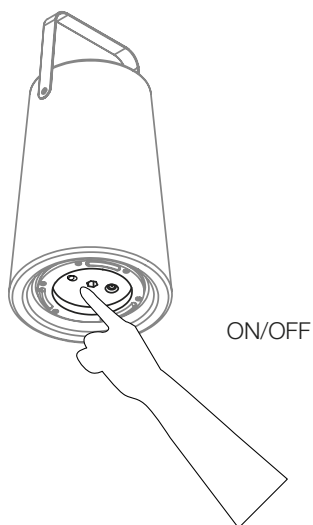


- 1- Mayor intensidad de luz
- 2- Menor intensidad de luz
- 3- Apagado
- 4- Encendido
- 5- Colores primarios rojo
- 6- Colores primarios verde
- 7- Colores primarios azul
- 8- Color Blanco
- 9- Modo Flash
- 10- Modo Strobe
- 11- Modo Fade
- 12- Modo Smooth

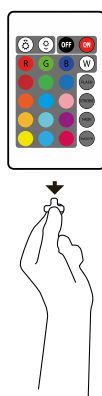
INSTRUCCIONES DE USO

- 1 Pulsar el botón ON/OFF de la base.
- 2 Quitar la protección PVC de las pilas antes de utilizar el mando.
- 3 Elegir color o modo de iluminación.

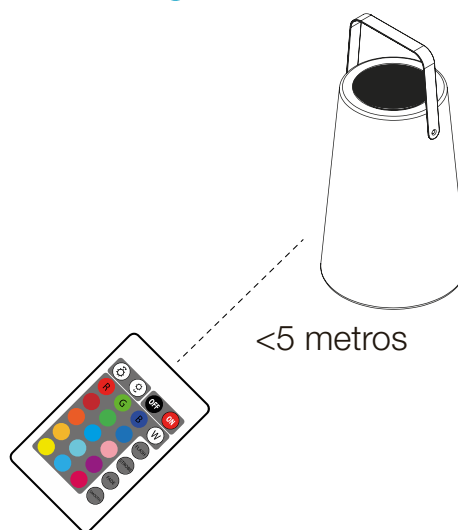
1



2



3



(*)

1. Las instrucciones están sujetas a revisión.
2. Las características pueden variar debido a mejoras de producto.
3. Para más información contacte con nosotros a través del formulario de contacto de la web.

Instrucciones de uso

Lea detenidamente las instrucciones de uso antes de manipular el producto.



Especificaciones técnicas

- 1) Adaptador: Entrada 100 – 240AC, salida 5V/1A
- 2) Potencia: Acústica 10W, lámpara 5W
- 3) Tiempo de uso: 6 – 8 horas
- 4) Tiempo de carga: 6 horas
- 5) Nombre Bluetooth: “ Speaker Lighting ”

ADVERTENCIA

- 1) Para evitar caídas, descargas eléctricas, hay que instalar la lámpara según estas instrucciones de funcionamiento.
- 2) Para evitar caídas, descargas eléctricas, roturas, etc, no cambie personalmente ninguna parte de esta lámpara.

NOTA DE USO

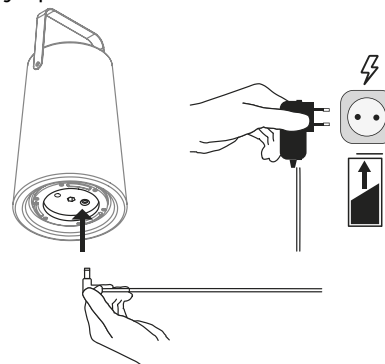
- 1) Tensión de voltaje (Adaptador) 100-240V frecuencia 50/60Hz, no superar este voltaje.
- 2) Esta lámpara no está protegida contra el agua, si se instala inadecuadamente, causará accidentes eléctricos.
- 3) Para evitar incendios, no ponga objetos de alta temperatura o materiales bajo la lámpara durante mucho tiempo.
- 4) Para evitar fallos, no conecte con otro regulador o interruptor en la función regulable.
- 5) En caso de funcionamiento anómalo, corte la corriente y contacte a personal cualificado.
- 6) En caso de llenarse el altavoz con agua el sonido se distorsiona, vaciar el agua que se haya podido introducir a través de la rejilla.
- 7) Utilice solo los componentes facilitados por Newgarden Spain. Cualquier otro componente electrónico ajeno al suministrado puede dañar seriamente el funcionamiento del producto.

TOME NOTA

Después de 20 minutos de inactividad, sin música ni conexión, hay que reiniciar la conexión.

INSTRUCCIONES DE CARGA

- 1) Se recomienda una carga completa antes del primer uso.
- 2) Conecte el cargador al enchufe.
- 3) Durante la carga, el indicador luminoso del cargador está rojo; se volverá verde o azul una vez la carga sea completada.

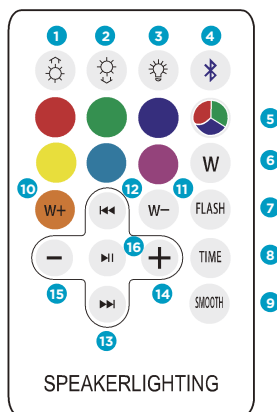
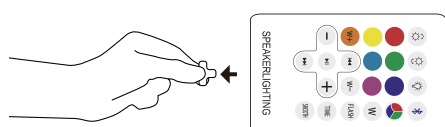


(*)
1. Las instrucciones están sujetas a revisión.
2. Las características pueden variar debido a mejoras de producto.
3. Para más información contacte con nosotros a través del formulario de contacto de la web.

FUNCIONAMIENTO MANDO A DISTANCIA

1) El mando y el adaptador no son resistentes al agua; mantenerlos alejados del agua o fuente excesiva de calor.


2) Quitar la protección PVC de las pilas antes de utilizar el mando.

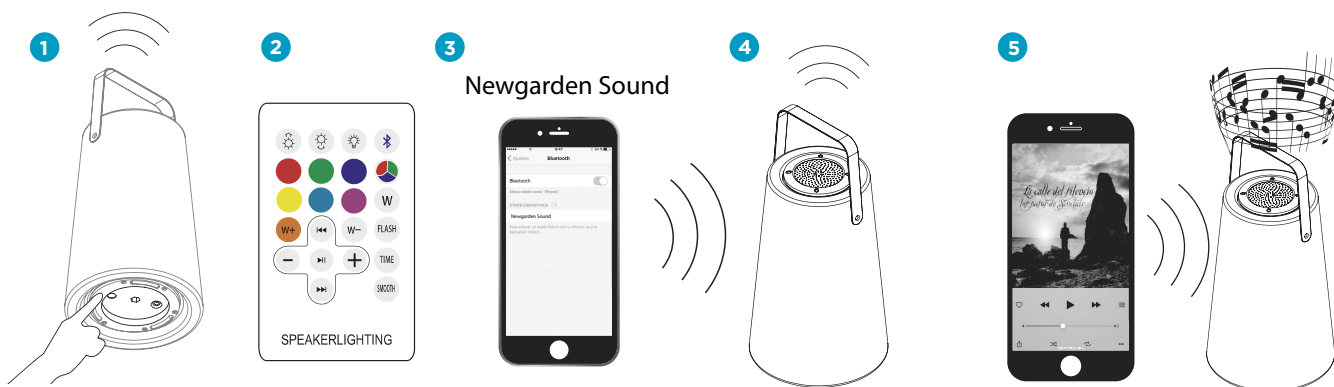


- 1- Mayor intensidad de luz
- 2- Menor intensidad de luz
- 3- Encendido / apagado luz
- 4- Conectar / desconectar bluetooth
- 5- Colores primarios rojo/verde/azul
- 6- Color blanco
- 7- Modo flash
- 8- Modo time
- 9- Modo smooth
- 10- Más cálido
- 11- Menos cálido
- 12- Canción anterior
- 13- Canción posterior
- 14- Mayor volumen
- 15- Menor volumen
- 16- Play/pause



CONEXIÓN BLUETOOTH

- 1 Pulsar botón ON/OFF en la base. Una vez encendido suena un aviso sonoro, indicando que el bluetooth está activado.
- 2 Una vez encendido se puede apagar y encender el con el botón ()
- 3 Vaya a los ajustes de su dispositivo, seleccione bluetooth, conéctese al dispositivo "Speaker Lighting"
- 4 El dispositivo mostrará " Speaker Lighting" como conectado.
- 5 El dispositivo y el prodcuto quedan enlazados. Ya puede reproducir su música



(*)
1. Las instrucciones están sujetas a revisión.
2. Las características pueden variar debido a mejoras de producto.
3. Para más información contacte con nosotros a través del formulario de contacto de la web.

Instrucciones de uso



Lea detenidamente las instrucciones de uso antes de manipular el producto.

Especificaciones técnicas

- 1) Adaptador: Entrada 100 – 240AC, salida 5V/1A
- 2) Potencia: Acústica 10W, lámpara 5W
- 3) Tiempo de uso carga solar: 2 – 4 horas
- 4) Tiempo de uso: 6 – 8 horas
- 5) Tiempo de carga: 4 - 6 horas
- 6) Nombre Bluetooth: “ Newgarden Be Happy ”
- 7) Distancia de conexión bluetooth: 15 metros
- 8) Grado de protección: IP44

ADVERTENCIA

- 1) Para evitar caídas, descargas eléctricas, hay que instalar la lámpara según estas instrucciones de funcionamiento.
- 2) Para evitar caídas, descargas eléctricas, roturas, etc, no cambie personalmente ninguna parte de esta lámpara.

NOTA DE USO

- 1) Clasificación de voltaje 100-240V frecuencia 50/60Hz, no superar este voltaje.
- 2) Esta lámpara no está protegida contra el agua, si se instala inadecuadamente, causará accidentes eléctricos.
- 3) Para evitar incendios, no ponga objetos de alta temperatura o materiales bajo la lámpara durante mucho tiempo.
- 5) Para evitar fallos, no conecte con otro regulador o interruptor en la función regulable.
- 6) En caso de funcionamiento anómalo, corte la corriente y contacte a personal cualificado.
- 7) En caso de llenarse el altavoz con agua el sonido se distorsiona, vaciar el agua que se haya podido introducir a través de la rejilla.

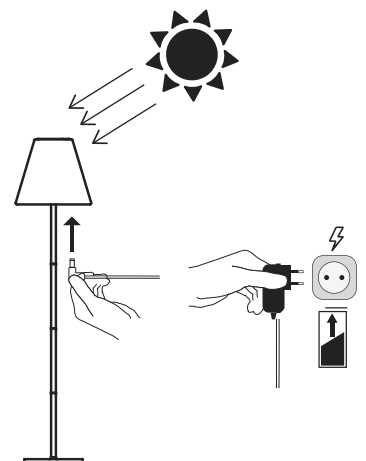
INSTRUCCIONES DE CARGA

Opción 1 / Solar:

- 1) Dejar el producto expuesto al sol el máximo tiempo posible. Las dimensiones del producto y las horas de exposición. pueden variar el tiempo de descarga del producto.

Opción 2 / Battery

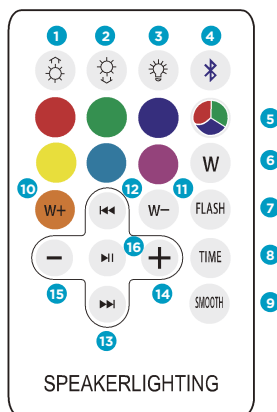
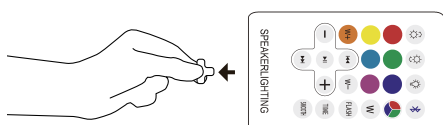
- 1) Se recomienda una carga completa antes del primer uso.
- 2) Conecte el cargador al enchufe.
- 3) Durante la carga, el indicador luminoso del cargador está rojo; se volverá verde o azul una vez la carga sea completada.



FUNCIONAMIENTO MANDO A DISTANCIA

1) El mando y el adaptador no son resistentes al agua; mantenerlos alejados del agua o fuente excesiva de calor.

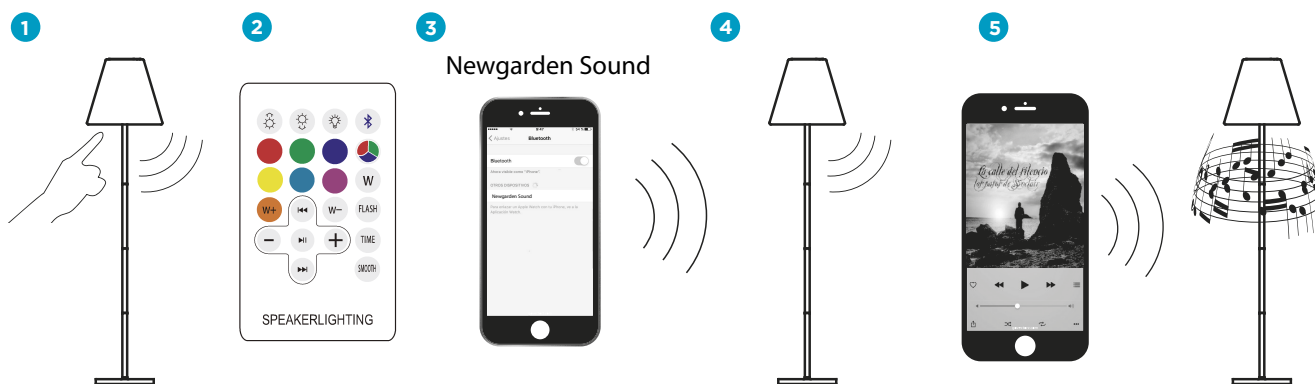
2) Quitar la protección PVC de las pilas antes de utilizar el mando.



- 1- Mayor intensidad de luz
- 2- Menor intensidad de luz
- 3- Encendido / apagado luz
- 4- Conectar / desconectar bluetooth
- 5- Colores primarios rojo/verde/azul
- 6- Color blanco
- 7- Modo flash
- 8- Modo time
- 9- Modo smooth
- 10- Más cálido
- 11- Menos cálido
- 12- Canción anterior
- 13- Canción posterior
- 14- Mayor volumen
- 15- Menor volumen
- 16- Play/pause

CONEXIÓN BLUETOOTH

- 1 Pulsar botón ON/OFF en la base. Una vez encendido suena un aviso sonoro, indicando que el bluetooth está activado.
- 2 Una vez encendido se puede apagar y encender el con el botón (📶)
- 3 Vaya a los ajustes de su dispositivo, seleccione bluetooth, conéctese al dispositivo "Newgarden sound"
- 4 El dispositivo mostrará " Newgarden sound " como conectado.
- 5 El dispositivo y el producto quedan enlazados. Ya puede reproducir su música.



(*)
 1. Las instrucciones están sujetas a revisión.
 2. Las características pueden variar debido a mejoras de producto.
 3. Para más información contacte con nosotros a través del formulario de contacto de la web.

Instrucciones de uso

Lea detenidamente las instrucciones de uso antes de manipular el producto.



- 1) Adaptador: No incluido (se recomienda un adaptador con salida 5V/1A)
- 2) Potencia lumínica: 3W
- 3) Tiempo de uso carga directa: 15 horas
- 4) Tiempo de carga: 4 horas
- 5) Grado de protección: IP65

ADVERTENCIA

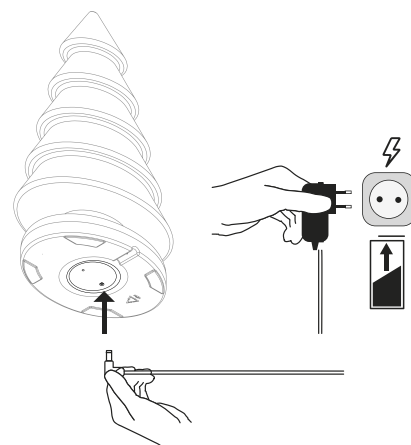
- 1) Para evitar caídas, descargas eléctricas, hay que instalar la lámpara según estas instrucciones de funcionamiento.
- 2) Para evitar caídas, descargas eléctricas, roturas, etc, no cambie personalmente ninguna parte de esta lámpara.

NOTA DE USO

- 1) Tensión de voltaje (adaptador) 100-240V frecuencia 50/60Hz, no superar este voltaje.
- 2) Esta lámpara no está protegida contra el agua, si se instala inadecuadamente, causará accidentes eléctricos.
- 3) Para evitar incendios, no ponga objetos de alta temperatura o materiales bajo la lámpara durante mucho tiempo.
- 4) Para evitar fallos, no conecte con otro regulador o interruptor en la función regulable.
- 5) En caso de funcionamiento anómalo, corte la corriente y contacte a personal cualificado.
- 6) Utilice solo los componentes facilitados por Newgarden Spain. Cualquier otro componente electrónico ajeno al suministrado puede dañar seriamente el funcionamiento del producto.

INSTRUCCIONES DE CARGA

- 1) Se recomienda una carga completa antes del primer uso.
- 2) Conecte el cargador al enchufe.
- 3) Durante la carga, el indicador luminoso del cargador está rojo; se volverá verde o azul una vez la carga sea completada.



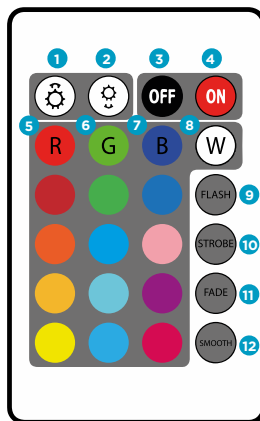
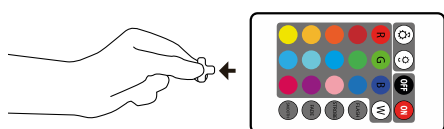
(*)

1. Las instrucciones están sujetas a revisión.
2. Las características pueden variar debido a mejoras de producto.
3. Para más información contacte con nosotros a través del formulario de contacto de la web.

FUNCIONAMIENTO MANDO A DISTANCIA

1) El mando y el adaptador no son resistentes al agua; mantenerlos alejados del agua o fuente excesiva de calor.

2) Quitar la protección PVC de las pilas antes de utilizar el mando.

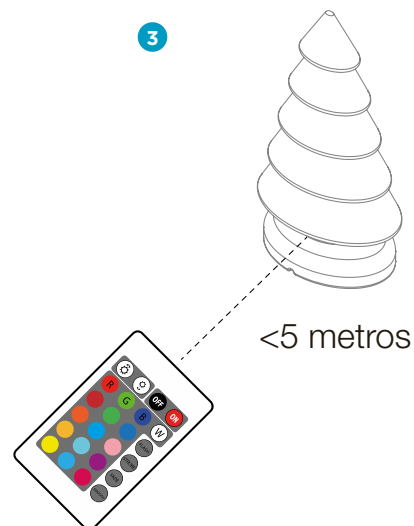
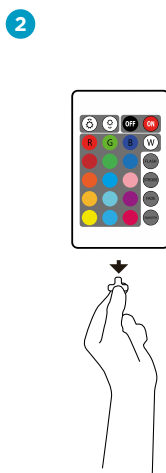
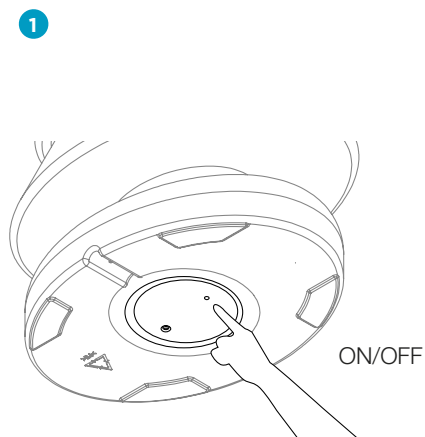


- 1- Mayor intensidad de luz
- 2- Menor intensidad de luz
- 3- Apagado
- 4- Encendido
- 5- Colores primarios rojo
- 6- Colores primarios verde
- 7- Colores primarios azul
- 8- Color Blanco
- 9- Modo Flash
- 10- Modo Strobe
- 11- Modo Fade
- 12- Modo Smooth



INSTRUCCIONES DE USO

- 1 Pulsar el botón ON/OFF de la base.
- 2 Quitar la protección PVC de las pilas antes de utilizar el mando.
- 3 Elegir color o modo de iluminación.



(*)
 1. Las instrucciones están sujetas a revisión.
 2. Las características pueden variar debido a mejoras de producto.
 3. Para más información contacte con nosotros a través del formulario de contacto de la web.

Instrucciones de uso

Lea detenidamente las instrucciones de uso antes de manipular el producto

Especificaciones técnicas

- 1) Potencia lumínica: 1.5W RGB
- 2) Grado de protección: IP20

ADVERTENCIA

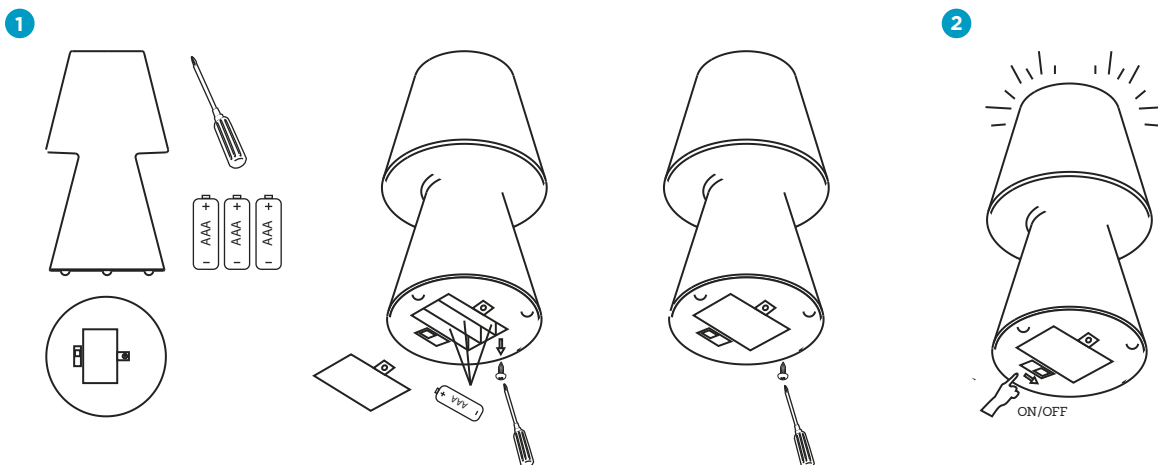
- 1) Para evitar caídas, descargas eléctricas, hay que instalar la lámpara según estas instrucciones de funcionamiento.
- 2) Para evitar caídas, descargas eléctricas, roturas, etc. No cambie personalmente ninguna parte de esta lámpara.

NOTA DE USO

- 1) Esta lámpara no está protegida contra el agua, si se instala inadecuadamente, causará accidentes eléctricos.
- 2) Para evitar incendios, no ponga objetos de alta temperatura o materiales bajo la lámpara durante mucho tiempo.

FUNCIONAMIENTO

- 1) Introducir 3x pilas AAA teniendo en cuenta la polaridad.
- 2) Para encender el dispositivo, activar el botón de encendido situado en la base, automáticamente se activará el producto.



(*)
1. Las instrucciones están sujetas a revisión.
2. Las características pueden variar debido a mejoras de producto.
3. Para más información contacte con nosotros a través del formulario de contacto de la web.

Instrucciones de uso

Lea detenidamente las instrucciones de uso antes de manipular el producto.



- 1) Adaptador: Entrada 100 - 240AC, salida 5V/1A
- 2) Potencia lumínica: 2.5W RGB - 1.2W Luz blanca
- 3) Tiempo de uso carga directa: 8-12 horas
- 4) Tiempo de carga: 4 - 6 horas
- 5) Grado de protección: IP65

ADVERTENCIA

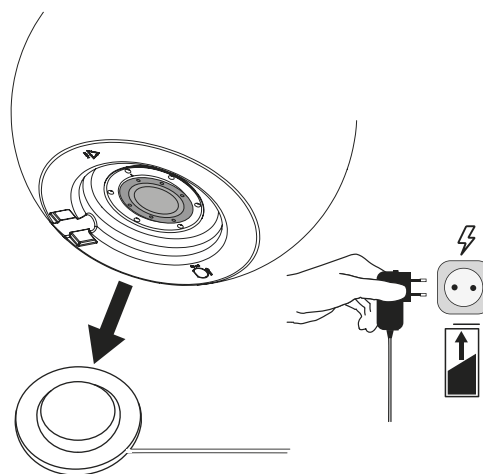
- 1) Para evitar caídas, descargas eléctricas, hay que instalar la lámpara según estas instrucciones de funcionamiento.
- 2) Para evitar caídas, descargas eléctricas, roturas, etc, no cambie personalmente ninguna parte de esta lámpara.

NOTA DE USO

- 1) Tensión de voltaje (adaptador) 100-240V frecuencia 50/60Hz, no superar este voltaje.
- 2) Esta lámpara no está protegida contra el agua, si se instala inadecuadamente, causará accidentes eléctricos.
- 3) Para evitar incendios, no ponga objetos de alta temperatura o materiales bajo la lámpara durante mucho tiempo.
- 4) Para evitar fallos, no conecte con otro regulador o interruptor en la función regulable.
- 5) En caso de funcionamiento anómalo, corte la corriente y contacte a personal cualificado.
- 6) Utilice solo los componentes facilitados por Newgarden Spain. Cualquier otro componente electrónico ajeno al suministrado puede dañar seriamente el funcionamiento del producto.

INSTRUCCIONES DE CARGA

- 1) Se recomienda una carga completa antes del primer uso.
- 2) Conecte el cargador al enchufe y a la base de inducción.
- 3) Posicionar el producto encima de la base de inducción.
- 4) Durante la carga, el indicador luminoso del cargador estará rojo; se volverá verde o azul una vez la carga sea completada.

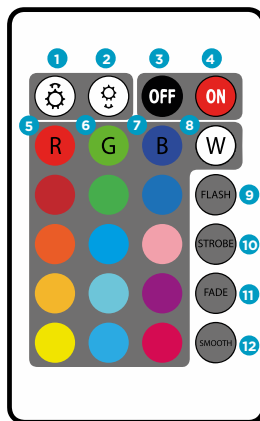
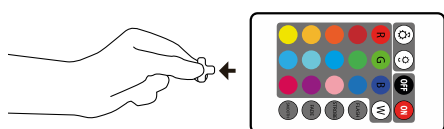


(*)
1. Las instrucciones están sujetas a revisión.
2. Las características pueden variar debido a mejoras de producto.
3. Para más información contacte con nosotros a través del formulario de contacto de la web.

FUNCIONAMIENTO MANDO A DISTANCIA

1) El mando y el adaptador no son resistentes al agua; mantenerlos alejados del agua o fuente excesiva de calor.

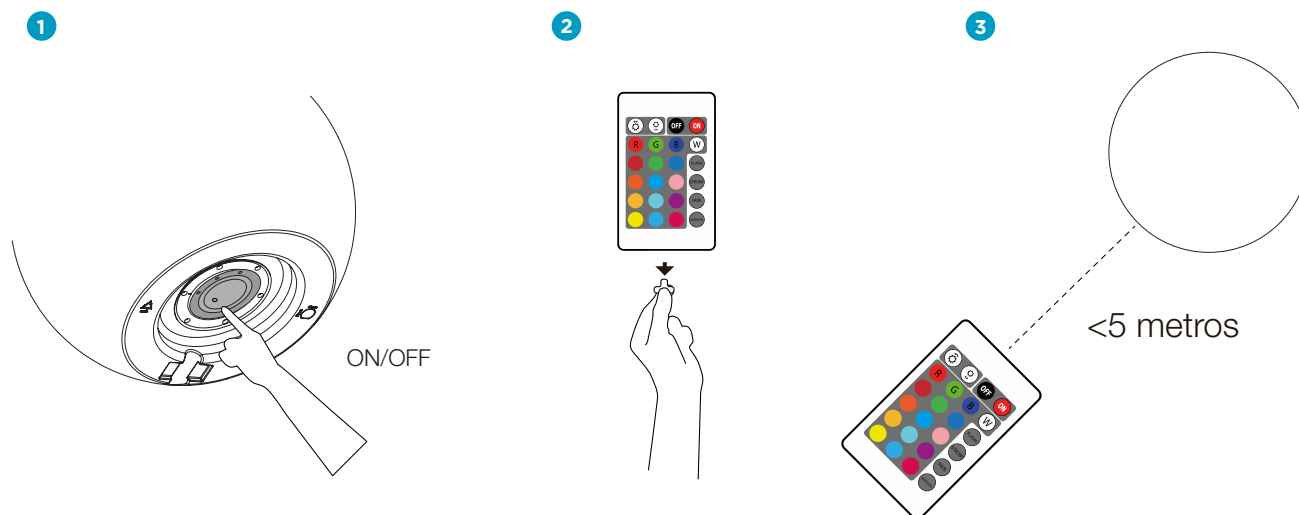
2) Quitar la protección PVC de las pilas antes de utilizar el mando.



- 1- Mayor intensidad de luz
- 2- Menor intensidad de luz
- 3- Apagado
- 4- Encendido
- 5- Colores primarios rojo
- 6- Colores primarios verde
- 7- Colores primarios azul
- 8- Color Blanco
- 9- Modo Flash
- 10- Modo Strobe
- 11- Modo Fade
- 12- Modo Smooth

INSTRUCCIONES DE USO

- 1 Pulsar el botón ON/OFF de la base.
- 2 Quitar la protección PVC de las pilas antes de utilizar el mando.
- 3 Elegir color o modo de iluminación.



(*)
 1. Las instrucciones están sujetas a revisión.
 2. Las características pueden variar debido a mejoras de producto.
 3. Para más información contacte con nosotros a través del formulario de contacto de la web.

Instrucciones de uso

Lea detenidamente las instrucciones de uso antes de manipular el producto.



- 1) Adaptador: Entrada 100 - 240AC, salida 7.5V/1A
- 2) Potencia lumínica: 3W
- 3) Tiempo de uso carga directa: 15 horas
- 4) Tiempo de carga: 4 horas
- 5) Grado de protección: IP67

ADVERTENCIA

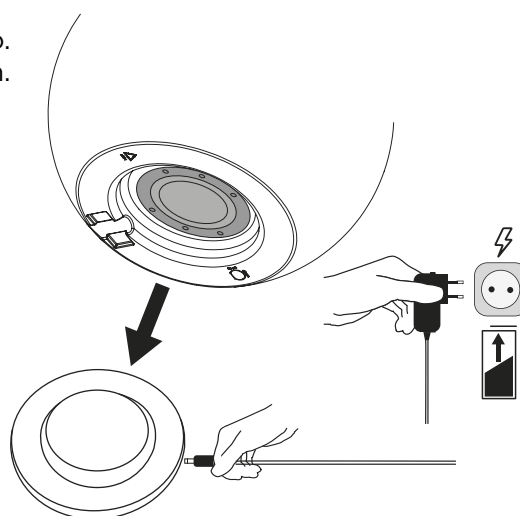
- 1) Para evitar caídas, descargas eléctricas, hay que instalar la lámpara según estas instrucciones de funcionamiento.
- 2) Para evitar caídas, descargas eléctricas, roturas, etc, no cambie personalmente ninguna parte de esta lámpara.

NOTA DE USO

- 1) Tensión de voltaje 100-240V frecuencia 50/60Hz, no superar este voltaje.
- 2) Esta lámpara no está protegida contra el agua, si se instala inadecuadamente, causará accidentes eléctricos.
- 3) Para evitar incendios, no ponga objetos de alta temperatura o materiales bajo la lámpara durante mucho tiempo.
- 4) Para evitar fallos, no conecte con otro regulador o interruptor en la función regulable.
- 5) En caso de funcionamiento anómalo, corte la corriente y contacte a personal cualificado.
- 6) Utilice solo los componentes facilitados por Newgarden Spain. Cualquier otro componente electrónico ajeno al suministrado puede dañar seriamente el funcionamiento del producto.

INSTRUCCIONES DE CARGA

- 1) Se recomienda una carga completa antes del primer uso.
- 2) Conecte el cargador al enchufe y a la base de inducción.
- 3) Posicionar el producto encima de la base de inducción.
- 4) Durante la carga, el indicador luminoso del cargador estará rojo; se volverá verde o azul una vez la carga sea completada.

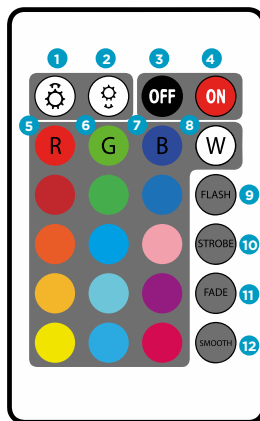
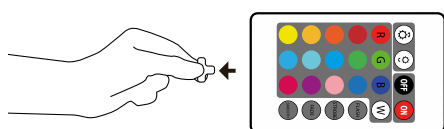


(*)
1. Las instrucciones están sujetas a revisión.
2. Las características pueden variar debido a mejoras de producto.
3. Para más información contacte con nosotros a través del formulario de contacto de la web.

FUNCIONAMIENTO MANDO A DISTANCIA

1) El mando y el adaptador no son resistentes al agua; mantenerlos alejados del agua o fuente excesiva de calor.

2) Quitar la protección PVC de las pilas antes de utilizar el mando.

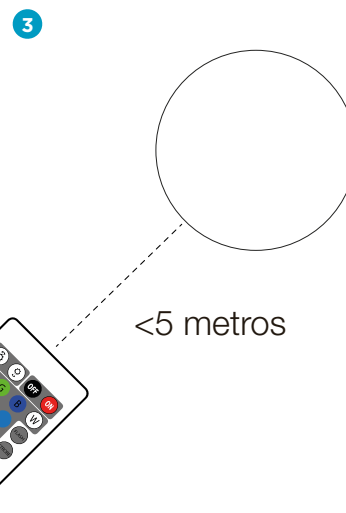
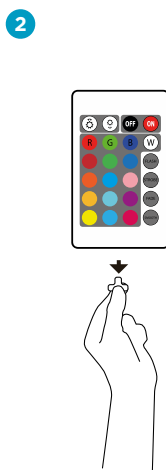
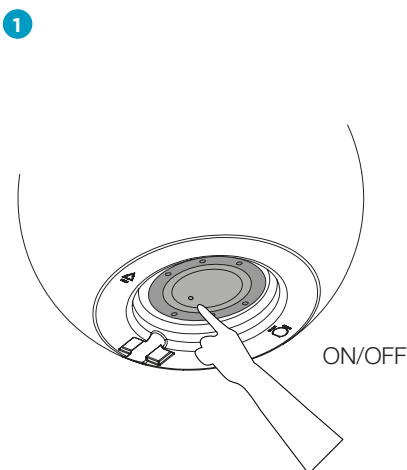


- 1- Mayor intensidad de luz
- 2- Menor intensidad de luz
- 3- Apagado
- 4- Encendido
- 5- Colores primarios rojo
- 6- Colores primarios verde
- 7- Colores primarios azul
- 8- Color Blanco
- 9- Modo Flash
- 10- Modo Strobe
- 11- Modo Fade
- 12- Modo Smooth



INSTRUCCIONES DE USO

- 1 Pulsar el botón ON/OFF de la base.
- 2 Quitar la protección PVC de las pilas antes de utilizar el mando.
- 3 Elegir color o modo de iluminación.



(*)
 1. Las instrucciones están sujetas a revisión.
 2. Las características pueden variar debido a mejoras de producto.
 3. Para más información contacte con nosotros a través del formulario de contacto de la web.

Instrucciones de uso

Lea detenidamente las instrucciones de uso antes de manipular el producto.



- 1) Montaje: Bombilla LED E27 (no incluida)
- 2) Grado de protección: IP44

ADVERTENCIA

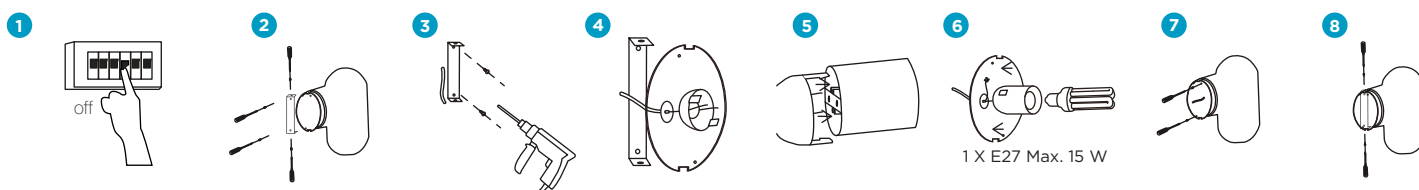
- 1) Para evitar caídas y/o descargas eléctricas, la lámpara se debe instalar según estas instrucciones de funcionamiento.
- 2) Para evitar caídas, descargas eléctricas, roturas, etc, no cambie personalmente ninguna parte de esta lámpara.
- 3) Realizar el montaje eléctrico por personal autorizado.

NOTA DE USO

- 1) Tensión de funcionamiento 100-240V frecuencia 50/60Hz, no superar este voltaje.
- 2) Esta lámpara no está protegida contra la inmersión en agua, si se instala inadecuadamente, causará accidentes eléctricos.
- 3) Para evitar incendios, no ponga objetos de alta temperatura o materiales bajo la lámpara durante mucho tiempo.
- 4) Para evitar fallos, no conecte con otro regulador o interruptor en la función regulable.
- 5) En caso de funcionamiento anómalo, corte la corriente y contacte a personal cualificado.
- 6) Newgarden Spain no se hace responsable de un uso indebido del portalámparas o el conjunto que forma el producto.

INSTRUCCIONES DE MONTAJE

- 1 Antes de realizar la instalación eléctrica, asegurar que la toma de alimentación está aislada de la red eléctrica (se recomienda que la instalación se realice por personal autorizado).
- 2 Extraer la luminaria de la envoltente de plástico desatornillando los cuatro tornillos (superior e inferior) y separar la chapa de soporte de la luminaria mediante los dos tornillos de fijación.
- 3 Instalar la chapa de fijación a la pared mediante los dos tornillos y dos tacos incorporados en el kit.
- 4 Pasar el cable de la pared hasta el interior del casquillo como se muestra en la figura (4) y conectar a los dos cables a los dos extremos del portalámparas como se muestra en la figura (5).
- 5 Insertar el portalámparas en el casquillo.
- 6 Enroscar la bombilla LED E27 en el portalámparas.
- 7 Atornillar la luminaria a través de los 4 tornillos quitados en el paso 2.
- 8 Encarar el producto a la fijación de la pared y fijar con los dos tornillos facilitados en el kit de montaje.



(*)
 1. Las instrucciones están sujetas a revisión.
 2. Las características pueden variar debido a mejoras de producto.
 3. Para más información contacte con nosotros a través del formulario de contacto de la web.

Instrucciones de uso

Lea detenidamente las instrucciones de uso antes de manipular el producto.



- 1) Montaje: Bombilla LED E27 (no incluida)
- 2) Grado de protección: IP44

ADVERTENCIA

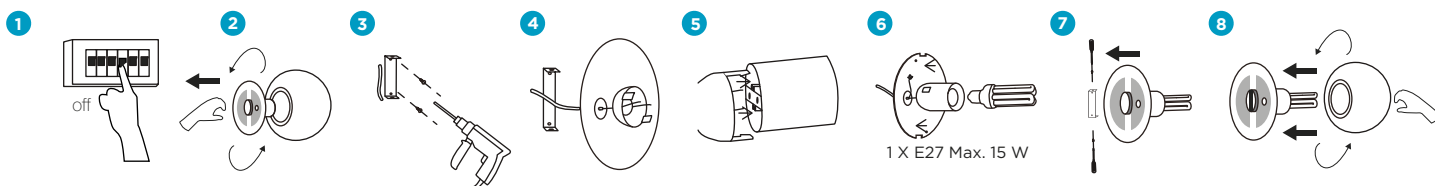
- 1) Para evitar caídas y/o descargas eléctricas, la lámpara se debe instalar según estas instrucciones de funcionamiento.
- 2) Para evitar caídas, descargas eléctricas, roturas, etc, no cambie personalmente ninguna parte de esta lámpara.
- 3) Realizar el montaje eléctrico por personal autorizado.

NOTA DE USO

- 1) Tensión de funcionamiento 100-240V frecuencia 50/60Hz, no superar este voltaje.
- 2) Esta lámpara no está protegida contra la inmersión en agua, si se instala inadecuadamente, causará accidentes eléctricos.
- 3) Para evitar incendios, no ponga objetos de alta temperatura o materiales bajo la lámpara durante mucho tiempo.
- 4) Para evitar fallos, no conecte con otro regulador o interruptor en la función regulable.
- 5) En caso de funcionamiento anómalo, corte la corriente y contacte a personal cualificado.
- 6) Newgarden Spain no se hace responsable de un uso indebido del portalámparas o el conjunto que forma el producto.

INSTRUCCIONES DE MONTAJE

- 1 Antes de realizar la instalación eléctrica, asegurar que la toma de alimentación está aislada de la red eléctrica (se recomienda que la instalación se realice por personal autorizado).
- 2 Extraer la luminaria de la envoltura desenroscando la luminaria de la pieza plástica.
- 3 Instalar la chapa de fijación a la pared mediante los dos tornillos y dos tacos incorporados en el kit.
- 4 Pasar el cable de la pared hasta el interior del casquillo como se muestra en la figura (4) y conectar a los dos cables a los dos extremos del portalámparas como se muestra en la figura (5).
- 5 Insertar el portalámparas en el casquillo.
- 6 Enroscar la bombilla LED E27 en el portalámparas.
- 7 Atornillar la luminaria a la chapa previamente fijada en el paso 3.
- 8 Encarar la pieza plástica a la luminaria y enroscar hasta que quede fijada.



(*)
1. Las instrucciones están sujetas a revisión.
2. Las características pueden variar debido a mejoras de producto.
3. Para más información contacte con nosotros a través del formulario de contacto de la web.

Instrucciones de uso

Lea detenidamente las instrucciones de uso antes de manipular el producto.



- 1) Montaje: Bombilla LED E27 (no incluida)
- 2) Grado de protección: IP44

ADVERTENCIA

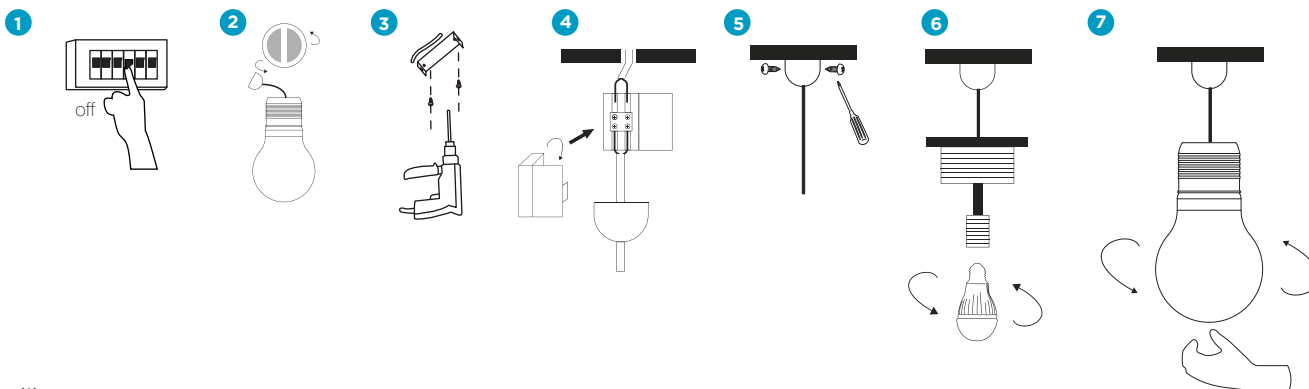
- 1) Para evitar caídas y/o descargas eléctricas, la lámpara se debe instalar según estas instrucciones de funcionamiento.
- 2) Para evitar caídas, descargas eléctricas, roturas, etc, no cambie personalmente ninguna parte de esta lámpara.
- 3) Realizar el montaje eléctrico por personal autorizado.

NOTA DE USO

- 1) Tensión de funcionamiento 100-240V frecuencia 50/60Hz, no superar este voltaje.
- 2) Esta lámpara no está protegida contra la inmersión en agua, si se instala inadecuadamente, causará accidentes eléctricos.
- 3) Para evitar incendios, no ponga objetos de alta temperatura o materiales bajo la lámpara durante mucho tiempo.
- 4) Para evitar fallos, no conecte con otro regulador o interruptor en la función regulable.
- 5) En caso de funcionamiento anómalo, corte la corriente y contacte a personal cualificado.
- 6) Newgarden Spain no se hace responsable de un uso indebido del portalámparas o el conjunto que forma el producto.

INSTRUCCIONES DE MONTAJE

- 1 Antes de realizar la instalación eléctrica, asegurar que la toma de alimentación está aislada de la red eléctrica (se recomienda que la instalación se realice por personal autorizado).
- 2 Extraer la luminaria de la envoltura desenroscando la luminaria de la pieza plástica.
- 3 Instalar la chapa de fijación al techo mediante los dos tornillos y dos tacos incorporados en el kit.
- 4 Conectar a los dos cables a los dos extremos del portalámparas con la caja de conexión.
- 5 Atornillar el florón metálico a la chapa de fijación anclada en el techo.
- 6 Enroscar la bombilla LED E27 en el portalámparas.
- 7 Enroscar la pieza plástica a la luminaria hasta que quede fijada.



(*)
 1. Las instrucciones están sujetas a revisión.
 2. Las características pueden variar debido a mejoras de producto.
 3. Para más información contacte con nosotros a través del formulario de contacto de la web.